

경사로 (실내용)

A Slope Way

사용설명서

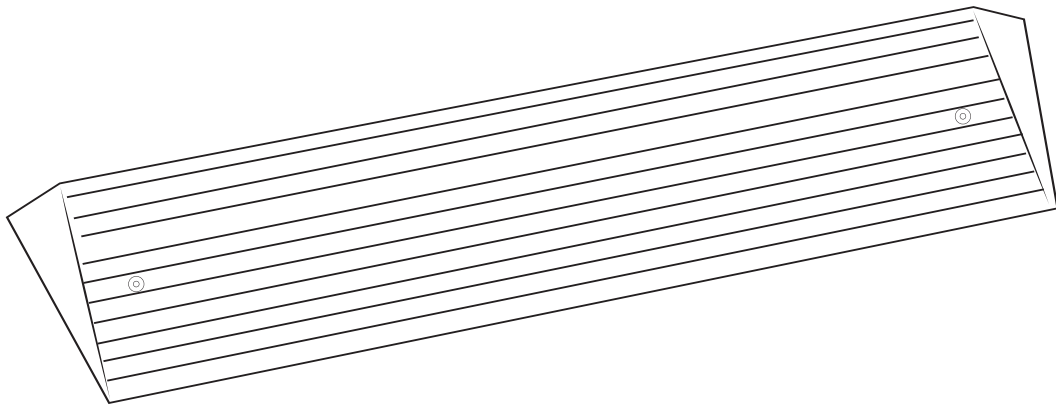
경사로(실내용) ASW-103



- 품명 : 단차해소기
- 모델명 : ASW-103
- 단체표준번호 : KSPA1019
- 인증번호 : 제654호(20200117-3)
- 등판각도, 단차 해소 높이 : 설명서 기재
- 제조년월 : 포장박스에 표기
- 제조자명 : (주)에이엠이
- A/S전화번호 : 031-677-7522
- 제조국명 : 한국

[품질보증] 본 제품은 단체표준인증 단체인 당 협회에서 품질을 보증함

한국고령친화용품산업협회



이 사용설명서를 반드시 읽은 후 사용하시고, 다 읽고 난 후 항상 볼 수 있는 곳에 보관하여 주십시오.

- 사용전에 '안전을 위한 주의사항' 을 반드시 읽고 정확하게 사용하여 주십시오.
- 사용설명서에 제품보증서가 포함되어 있습니다. 구입일, 판매점 등을 기입하고 확인 해 주십시오.

안전을 위한 주의사항

반드시 지켜 주십시오!

사용자 및 그 외의 사람에게 상해, 재산상의 피해를 사전에 방지하기 위해 안전에 관련된 중요한 사항들을 기재하고 있으니 반드시 지켜 주십시오.

*그림기호의 의미는 아래와 같습니다.



이 그림기호는 반드시 지켜야 할 강제사항을 의미합니다.



경고

표시사항을 위반할 때 심각한 상해나 사망 및 피해가 발생할 가능성이 있는 경우



이 그림기호는 해서는 안되는 금지를 의미합니다.



주의

표시사항을 위반할 때 경미한 상해나 제품 손상 및 피해가 발생할 가능성이 있는 경우

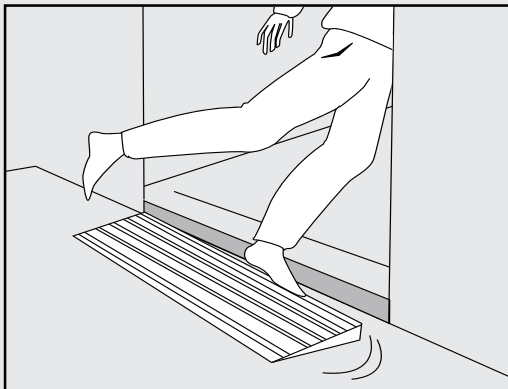


경고



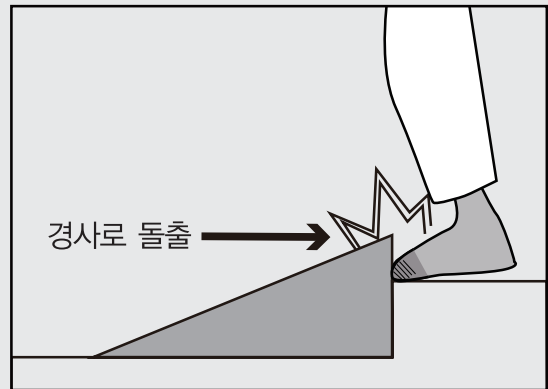
경사로가 단단히 고정되어 있는지 확인하십시오!

경사로가 바닥에 확실히 고정되어 있지 않을 경우 미끄러짐 등으로 인해 상해를 입을 수 있습니다.



문턱과 경사로의 높이가 맞는지 확인하여 주십시오!

경사로가 문턱보다 높거나 낮은 경우 발 걸림 등에 의하여 상해를 입을 수 있습니다.



주의



산성 세제, 화학용품 및 나일론 수세미 등으로 세척하지 마십시오.
제품손상의 원인이 될 수 있습니다.



화기 근처에 방치하지 마십시오.
제품손상 및 화재의 원인이 될 수 있습니다.

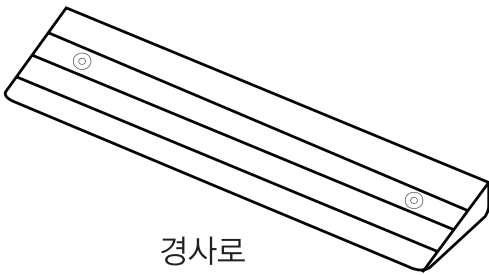


설치 후에도 경사로 돌출이 없는지 확인하십시오.
경사로 돌출로 인하여 발 걸림 등에 의한 상해의 원인이 될 수 있습니다.

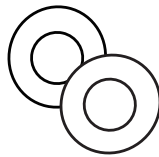
⚠ 주의

- ❗ **고정 볼트가 바닥에 단단히 고정되었는지 확인하십시오.**
사용 중 경사로의 불안정한 고정으로 인해 상해의 원인이 될 수 있습니다.
- ❗ **물기가 있는 욕실, 실외 장소에서는 사용하지 마십시오.**
수분, 자외선 등에 의한 제품손상 및 고정불량으로 사용 중 상해를 입을 수 있습니다.
- ❗ **직사광선을 피하여 보관하십시오.**
제품 열화 및 손상의 원인이 될 수 있습니다.
- ❗ **사용목적 이외의 용도로 사용하지 마십시오.**
상해 및 제품손상의 원인이 될 수 있습니다.

구성품



경사로



와셔 2ea



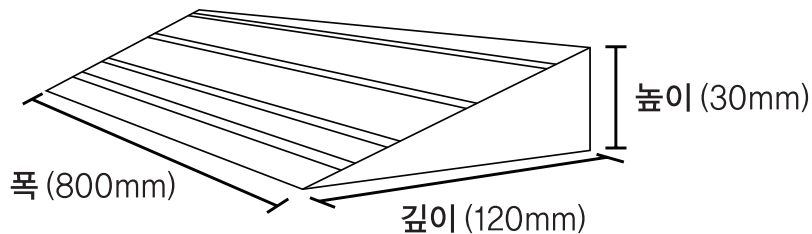
나사 2ea



칼브릭(wall plug) 2ea

제품규격

재질 : 우레탄



(단위 : mm)

모델명	폭×깊이	높이	적용범위(문턱높이)	중량(약)	등판각도
ASW-101	800×80	20	19-23	0.5Kg	13°
ASW-102	800×120	30	29-33	0.9Kg	13°
ASW-103	800×160	40	39-43	1.2Kg	13°
ASW-104	800×200	50	49-53	1.8Kg	13°

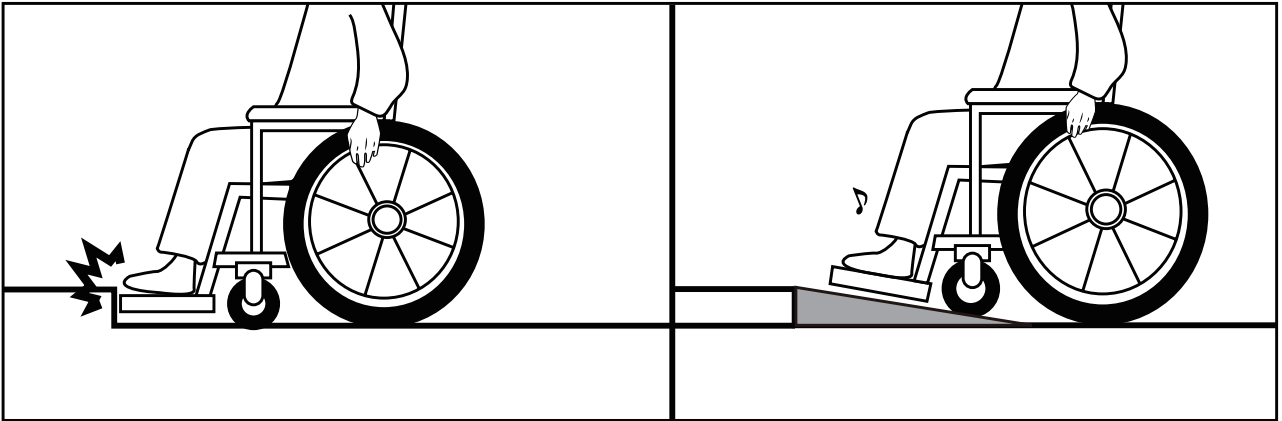
제품특징

- 설치가 간편하며 노약자나 휠체어 이용자의 안전하고 편리한 이동을 도와줍니다.
- 부드러운 우레탄 타입으로 가볍고 취급성이 좋습니다.

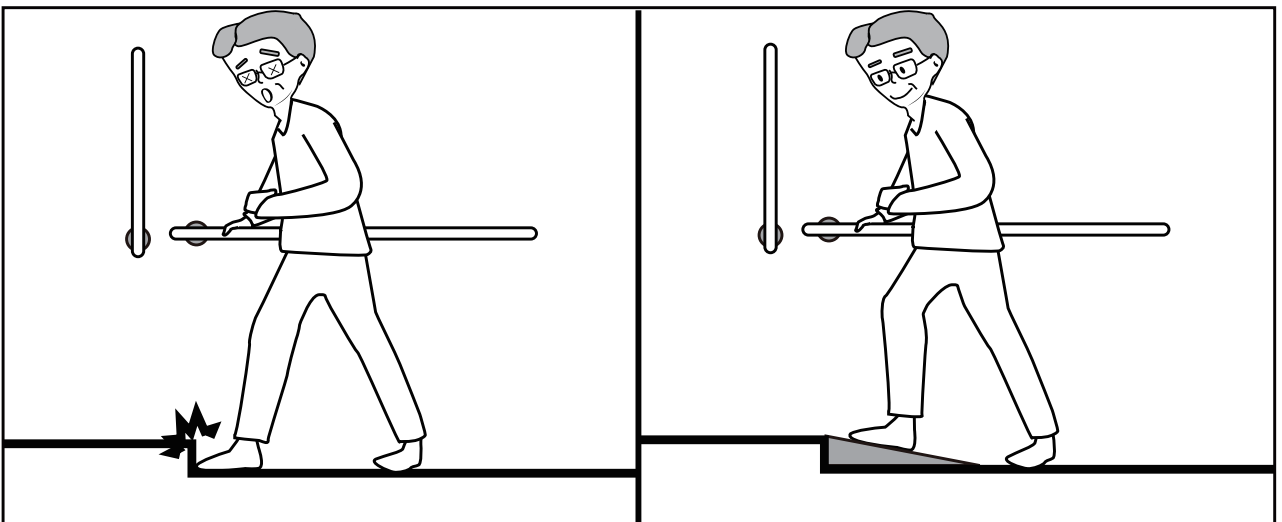
손질방법 및 보관방법

- 부드러운 천에 물을 적셔서 닦아 주십시오.
- 오염이 심한 경우 천 등에 중성세제를 묻혀 닦아낸 후 젖은 걸레로 닦아 주십시오.

적용 예



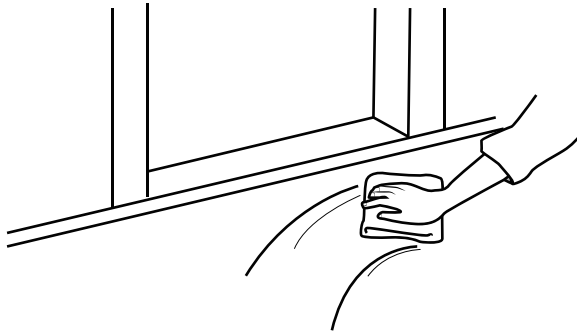
- 실내에서 휠체어로 이동 시 문턱에 의한 단차걸림 등을 예방하여 수월하고 안전하게 이동할 수 있도록 도움을 줍니다.



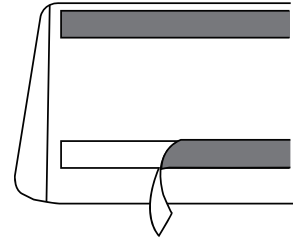
- 보행에 불편이 있는 분들이 문턱 이동 시 발 걸림 등으로 인한 전도의 위험을 예방합니다.

부착 방법

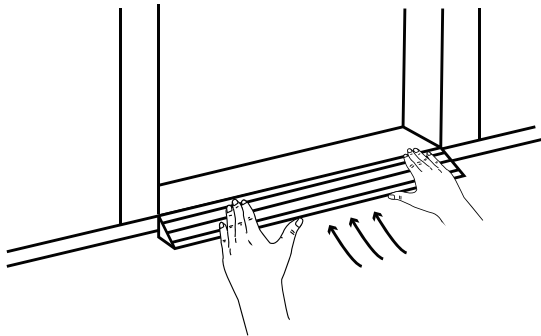
① 부착할 면의 바닥 부분에 먼지, 이물질, 수분이 없도록 마른 수건으로 닦아주세요.



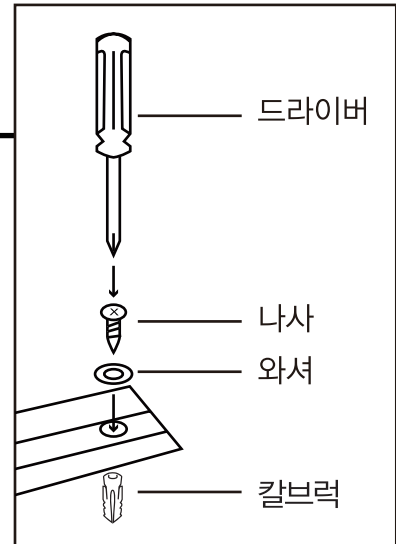
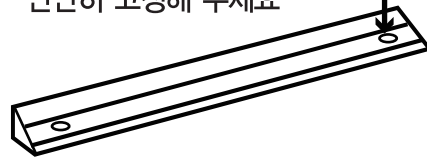
② 뒷면에 붙어있는 양면테이프에서 이형지를 제거합니다.



③ 문턱과 경사로 사이에 틈이 없도록 잘 맞추어 전체적으로 눌러주며 압착시켜 부착해 줍니다.

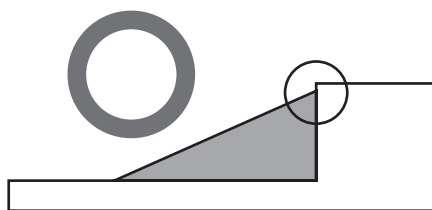


④ 제공된 고정 나사(2개)로 단단히 고정해 주세요

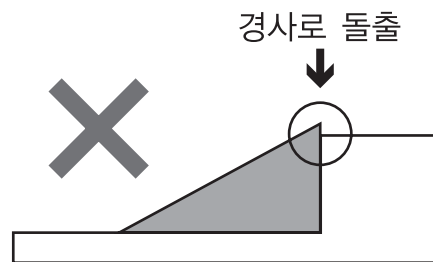


- * 나사고정으로 설치할 때에 바닥재가 콘크리트인 경우 칼브럭 시공이 필요합니다.
- * 온돌 난방 구조물 등에 칼브럭 시공 시 바닥의 온수파이프 등에 주의하여 시공하여 주십시오.

문턱 높이 확인 예시



경사도가 문턱보다 3mm 이하로 낮은 경우



경사도가 문턱보다 1mm 보다 초과하여 높은 경우

교환, 반품 및 A/S

- 당사 제품의 소비자분쟁해결기준은 공정거래위원회 고시 소비자분쟁해결기준에 의거합니다.
- 당사 제품의 보증기간은 1년입니다.

소비자 피해유형		보상 내용	
		보증기간 이내	보증기간 이후
구입 후 10일 이내에 정상적인 사용상태에서 발생한 성능, 기능상의 고장으로 중요한 수리를 요하는 경우		제품교환 또는 환불	해당 없음
구입 후 30일 이내에 정상적인 사용상태에서 발생한 성능, 기능상의 고장으로 중요한 수리를 요하는 경우		제품교환 또는 무상수리	해당 없음
수리 가능	동일 하자로 2회째 고장 발생 시	무료수리	유료수리
	동일 하자로 3회째 고장 발생 시	교환 또는 환불	유료수리
	서로 다른 하자로 5회째 고장 발생 시	교환 또는 환불	유료수리
수리 불가	부품 보유기간 이내에 수리용 부품은 있으나 수리 불가능 시	교환 또는 환불	정액 감가상각 후 교환
	부품 보유기간 이내에 수리용 부품이 없어서 수리 불가능 시	교환 또는 환불	정액 감가상각한 금액에 10% 가산하여 환불
소비자 과실	수리가 가능한 경우	유료수리	유료수리
	수리용 부품을 보유하고 있지 않아 수리가 불가능한 경우	유료수리에 해당하는 금액 징수 후 제품교환	해당 없음
천재지변에 의한 고장이 발생 하였을 경우		유료수리	유료수리
사용상 정상마모 되는 소모성 부품을 교환하는 경우			
기타 제품 자체의 하자가 아닌 외부원인으로 인한 경우			

제품보증서

제품명 : _____ 모델명 : _____
 구입일 : _____ 년 _____ 월 _____ 일
 고객명 : _____ 전화번호 : _____
 판매점 : _____ 전화번호 : _____

- 수리 의뢰시 구입일자가 기재된 본 보증서를 제시해야 규정된 서비스를 받으실 수 있으므로 잘 보관하시기 바랍니다.
- 무상보증기간은 구입일로부터 산정되므로 판매점 등에서 구입일자를 기재 받으시기 바랍니다. 구입일자 미기재 및 확인이 곤란한 경우 제조년월일로부터 3개월이 경과한 날을 기준으로 품질 보증기간을 기산합니다.
- 당사 부품 보유기간은 6년입니다.

ame

(주)에이엠이 경기도 안성시 미양면 안성맞춤대로 469 (우)17600
 고객상담실 031-677-7522